

REPORTE INFORMATIVO

INFORME MONITOREO DE SALA DE SITUACIONES, CENTRO HUMBOLDT



Nicaragua, 15 de noviembre 2020 | Reporte No. 3 | Humboldt.org.ni

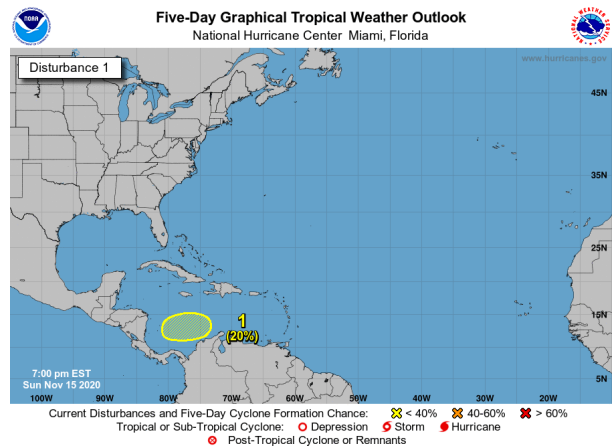
[f](#) [t](#) [i](#) [v](#) [t](#) @centrohumboldt

TORMENTA TROPICAL IOTA EVOLUCIONA A CATEGORÍA 2

El Centro Nacional de Huracanes, hoy 15 de noviembre en su comunicado de las 6:00 pm hora de Nicaragua, reportó el fortalecimiento de Iota (iota) a huracán Categoría 2, se estima que se fortalezca en un huracán mayor (3 a 5 en la escala Saffir Simpson).

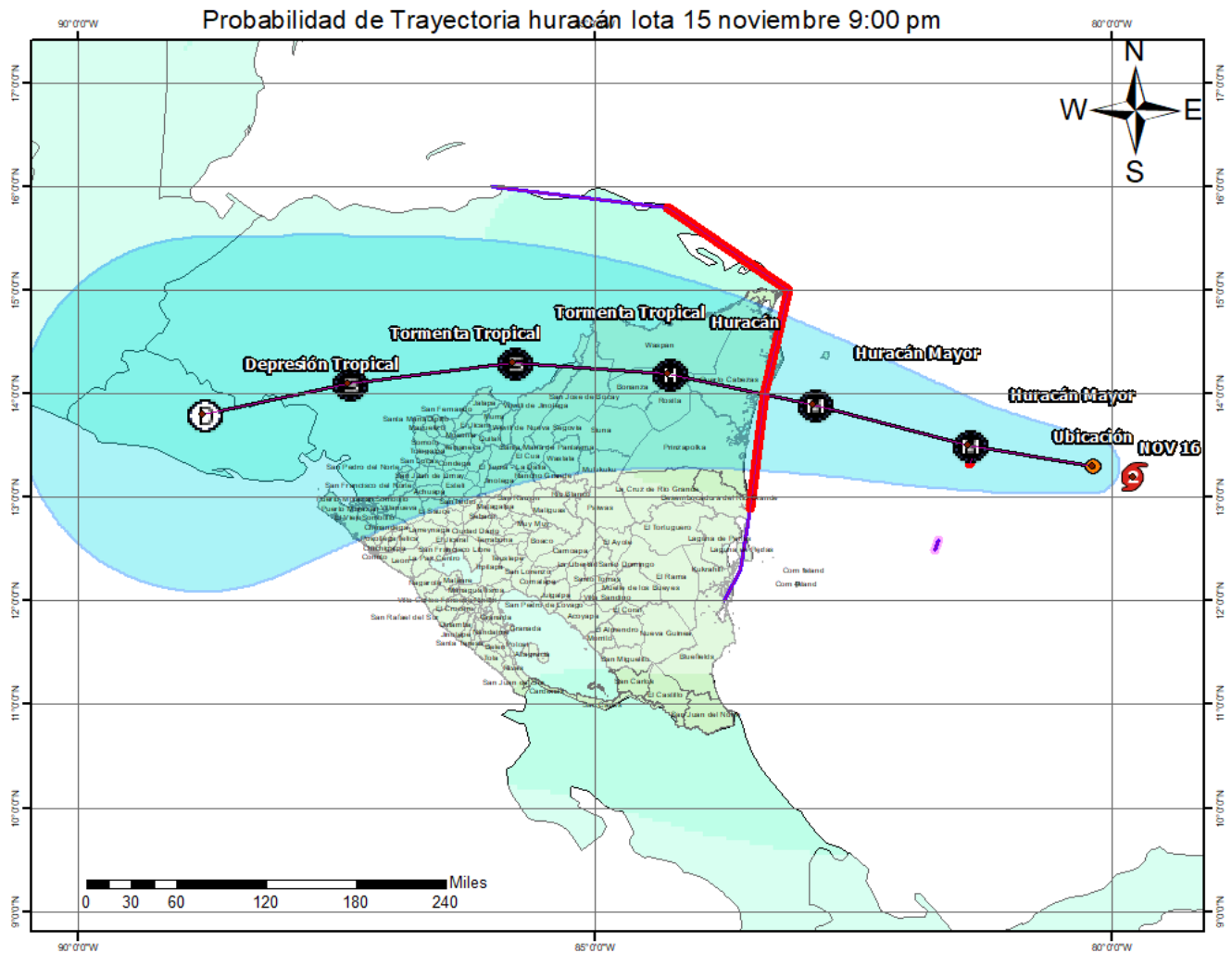
En nuestro Reporte Informativo 02, publicado el día de ayer, compartimos nuestra valoración acerca de la posibilidad de formación de otro ciclón detrás de Iota. Hoy el Centro Nacional de Huracanes reporta una posibilidad de Ciclón Tropical con el 20% de probabilidades de formación, por su parte los modelos indican hasta el momento, un fortalecimiento menor de esta posibilidad comparado con Iota o Eta, con posible trayectoria hacia el Sur del territorio nacional.

Debemos mencionar que no todas las probabilidades de formación se concretan en huracán o tormenta tropical, por tanto, estaremos al pendiente de la evolución del mismo y estaremos desde nuestra Sala de Situaciones informando oportunamente al respecto.



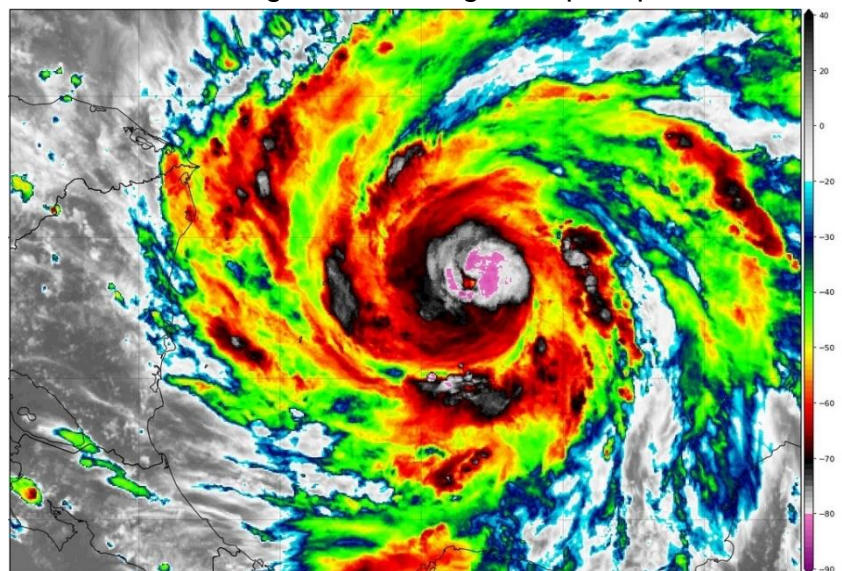
Trayectoria Iota

Actualizamos la posible trayectoria de Iota, en base al Centro Nacional de Huracanes, el cual indica la posibilidad de zona de impacto cerca Puerto Cabezas, desplazándose por los municipios de Puerto Cabezas, Rosita, Bonanza, Waspán, zona Norte de San José de Bocay y zona Norte del municipio de Wiwili, los modelos han sido consistentes hasta el momento con esta posible trayectoria, por tanto, se espera que esta oscile entre la zona comprendida entre la frontera de Honduras y Nicaragua hasta Sandy Bay Sirpi.



Se estima que el huracán Iota toque tierra el lunes 16 de noviembre por la noche o en horas tempranas del día martes 17, probablemente desde el día de hoy algunas bandas nubosas vinculadas al huracán ingresen al territorio nacional generando algunas precipitaciones sobre todo en la zona Noreste del país.

Es normal que la trayectoria de Iota oscile antes que toque tierra, por tanto, desde nuestra Sala de Situaciones, a partir de mañana lunes 16 estaremos actualizando su trayectoria dos veces al día. Les invitamos a estar pendientes.



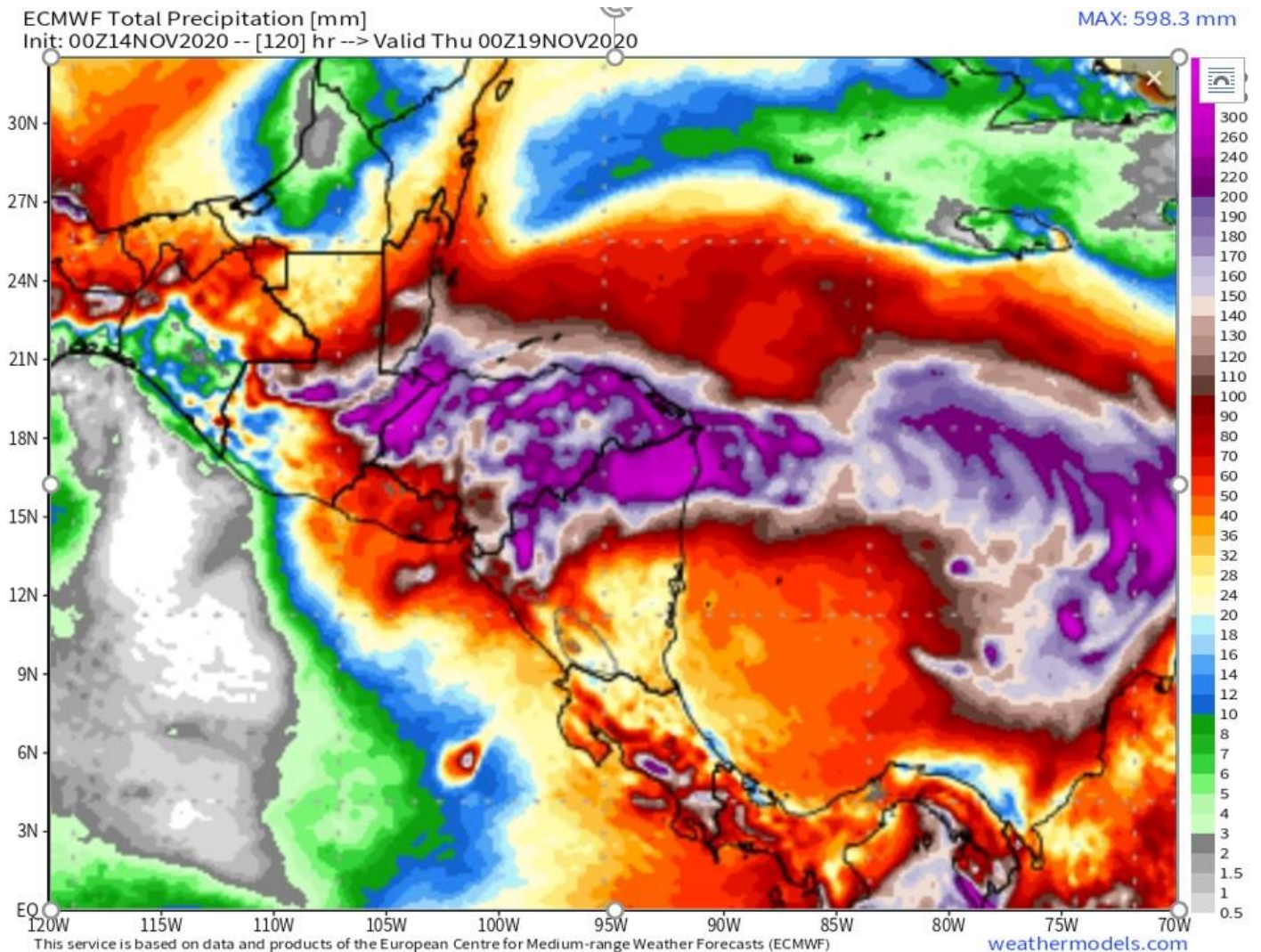
Ubicación

La tormenta actualmente, se encuentra a unos 375 km al Sureste de Cabo Gracias a Dios y se desplaza a una velocidad promedio de 17 km por hora con dirección hacia el Oeste Noroeste, con vientos máximos sostenidos de hasta 165 km/h.

Posibles acumulados en la Región Centroamericana

Nicaragua

En base a la información de un modelo climático se estiman precipitaciones aproximadas para los próximos 5 días que van desde 150.0 mm a 400.0 mm y para algunas zonas de 500.0 mm a más, principalmente para la zona Noreste del país, en los municipios que están ubicados sobre la trayectoria del huracán, en una zona comprendida entre Madriz hasta la zona de Puerto Cabezas. Estas cantidades de precipitación representan hasta 50 cm de agua por metro cuadrado, si tomamos en cuenta la lluvia acumulada de Eta, las probabilidades de crecidas de ríos y de deslaves son muy significativas.



La región

Los acumulados de precipitaciones estimados para Honduras oscilan cerca de 150.0 a 400.0 mm y sobre todo en la zona Oeste Centro y Norte del país, algunas zonas con 500 mm o superiores.

Para El Salvador se esperan acumulados entre 50.0mm a 130.0 mm sobre todo en la Zona Sur del país.

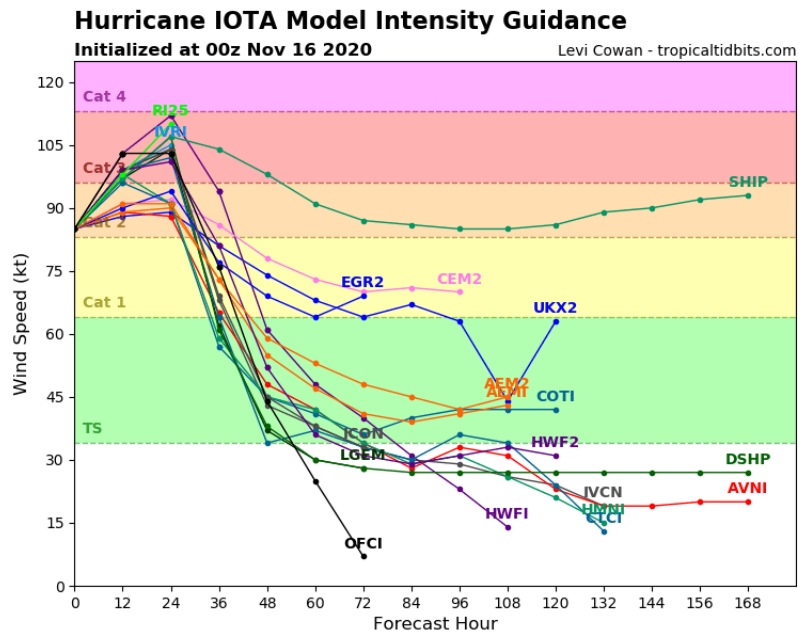
Por su parte para Guatemala los acumulados de lluvias podrían estar entre 200.0mm a 400.0 mm, principalmente en la zona Sur y acumulados entre 50.0 mm a 100.0 mm en otras zonas de país. También se esperan precipitaciones para Costa Rica y Panamá (ver mapa).

* Estas son proyecciones en base a modelos climáticos, donde se presentan muestras acumulados de lluvias para los próximos 5 días (14 al 19 noviembre), esta información puede variar, estaremos actualizando en los próximos reportes.

Intensidad

El Centro Nacional de Huracanes indica un fortalecimiento sustancial del Iota para las próximas horas, hasta alcanzar huracán mayor (Categoría 3 – 5, en la escala Saffir Simpson) antes de tocar tierra. Indicando hasta una categoría 4. Otros modelos también indican un posible fortalecimiento en Iota, con probabilidades de formación en un huracán categoría 3.

El gráfico muestra distintas curvas de diferentes colores, que representan a los distintos modelos climáticos y una graduación vertical Cat 1 (categoría 1), Cat 2 (categoría 2) así sucesivamente, como pueden observar la mayoría de los modelos sitúan un fortalecimiento gradual de la intensidad del fenómeno hasta categoría 3.



Como Sala de Situaciones, seguiremos monitoreando este evento, de igual manera, estaremos emitiendo recomendaciones por las redes sociales de Centro Humboldt, les invitamos a estar alertas.